



グリーンスコート14-0-28

ポリオン細粒配合 POLYON®

特徴: 高加里配合プレミアム細粒グリーン専用緩効性肥料

効果: グリーンスコート14-0-28 ポリオン配合

- 独自の配合の細粒肥料 (-14+35 スクリーンサイズ) は60%の窒素成分が細粒樹脂コーティング尿素からなっています
- 芝刈機による広い上げがほとんどない
- 粒形が小さいため溶かすための散水量が少なくすむ
- 粒形が小さい単位面積あたりの粒数が多いため、色むらが出にくい
- 肥料成分が1:0:2の配合比となっているため、(高カリ)夏場の乾燥や病気に対する抵抗性が高まる
- すべてのカリ成分は硫化カリからなっており、土壌の塩類残留の問題がある土壌での使用にも問題ありません
- リン酸が配合されていないのでカタヒラの進入をコントロールするプログラムに使用できます
- 配合されている硫黄鉄が濃い緑色の芝にします

使用量:

	実際の窒素量 (g/m ²)	製品使用量 (g/m ²)	実際のカリ量 (g/m ²)
芝生:	2.4	17.0	4.8
	3.6	25.6	7.2
	4.8	34.3	9.6



・土壌温度が32℃を超える場合は、窒素量を1.6g/m²以下に落としてください

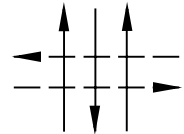
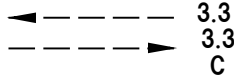
製品使用量:

1袋 50ポンド (22.5kg) -650~1300m²使用

散布機設定:

設定値は窒素
3.6g/m²の設定
になります

BEST Pro.....	4 3/4 A
BEST Models 34, 44, 64.....	3.9
Cyclone Model B.....	3.9
Scotts.....	G



注意: 散布機の設定は参考です。正確な散布のためにすべての散布機を正確に調整してください

使用上の注意:

- 土壌温度が32℃以上になる場合は窒素成分量を1.6g/m²以下にして使用してください
- 乾燥した芝生に使用してください。散布後は速やかに散水してください
- 鉄と他の養分が歩経路を汚すことがありますので、散布するときは歩経路が乾燥している時にしてください。また散水する前に肥料を掃いてください
- プールや池などから離れて散布してください。飲料水に混じらないようにしてください

保証肥料成分(米国値)カッコ内は日本保証値:

全窒素量 (N)	14.0% (14.0%)
5.5% 水溶性有機窒素	
8.5% 被覆緩効性尿素窒素	
水溶性加里 (K ₂ O)	28.0% (27.0%)
硫黄 (S)	9.0%
鉄 (Fe)	1.0%

原料: 樹脂コーティング尿素、尿素、硫酸カリ、酸化鉄、硫黄

グリーンスコートとポリオンはパーセルテクノロジー社の登録商標です

荷姿:

50ポンド袋 (22.5kg)

14028 (PM65/PRO/TB 8/99)

取り扱い上の注意:

子供の手の届かない所に保存してください
危険ですので飲み込んだり吸い込んだりしないようにしてください

Products For: LANDSCAPE • GOLF COURSE • HORTICULTURE • LAWN CARE • SOD PRODUCTION

Simpleturf and Horticulture • P.O. Box 198, Lathrop, CA 95330 • Toll-Free (800) 992-6066 or (209) 858-2511 • Fax (209) 858-2519 • E-mail: best@simpleturf.com