



グリーンスコート 18-3-18

細粒ポリオン配合 POLYON®

特徴: 窒素、カリ比が1:1でポリオン配合のグリーン専用プレミアム細粒緩効性肥料

効果: グリーンスコート・18-3-18 ポリオン配合

- 窒素成分の75%が細粒ポリオン(樹脂被覆尿素)で配合された、独自の配合のあたらしいタイプの細粒肥料(-14+35 スクリーンサイズ)
- 浸透圧で養分の溶出が調整され、土壌の種類や、水分量、pH或は土壌微生物の活動に左右されない
- 浸透圧での溶出は、溶出期間が確実に信頼度が高い
- カリ成分の25%がポリオンの被覆硫酸カリからなっている
- きわめて細かい細粒となっているため単位面積あたりの粒数が多く、色むらになりにくい
- 通常管理に必要な最低限のリン酸成分を配合している。またリン酸の含有量が必要十分なため、カタヒラの増加を抑える肥培管理に向いている
- 高レベルのカリ成分は夏場の病害抵抗性、冬場の耐寒性を上げる
- カリ成分が硫酸カリからなっており塩類の土壌残留が起らない

散布量:

	実際の窒素とカリの量 (g/m ²)	製品使用量 (g/m ²)
芝生:	1.6	8.8
	2.4	11.2
	3.6	20.1

土壌温度が32℃以上の場合、実際の窒素量で1.6g/m²以下にして使用してください

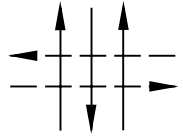
使用面積:

1袋 50ポンド(22.5kg) 1100~2600m²使用

散布機の設定:

設定値は製品20g/m²
散布する目安です

BEST Pro	4 3/4 A	
BEST Models 34, 44, 64	3.9	←
Cyclone Model B.....	3.9	→
Scotts R8	L 1/2	



注意:上記の設定値はあくまで目安ですので、正確な散布のために各散布機を正確に調整してください

使用上の注意:

- 必ず乾燥した芝生に散布してください。散布後は速やかに十分な散水を行ってください
- 鉄や他の養分が歩経路を汚す場合があります。歩経路が乾燥しているときに散布して、散水前に掃いてください
- プールや池などが離れて散布してください。飲料水に混じらぬように注意してください
- 土壌温度が32℃を超える場合は、窒素量1.6g/m²以下で使用してください

保証成分(米国値)カッコ内は国内保証値:

全窒素量 (N)	18.00% (16.5%)
0.6% アンモニア性窒素 (1.0%)	
3.9% 水溶性有機窒素	
13.5% 被覆緩効性尿素窒素	
有効リン酸 (P ₂ O ₅)	3.00% (2.5%)
水溶性加里 (K ₂ O)	18.00% (18.0%)
マグネシウム (Mg)	1.00%
硫黄 (S)	6.00%
銅 (Cu)	0.10%
鉄 (Fe)	0.90%
マンガン (Mn)	0.95%
亜鉛 (Zn)	0.10%

原料:樹脂被覆尿素樹脂被覆硫酸カリ、第二リン酸アンモニア、硫酸カリ、硫酸カリ苦土、酸化マグネシウム、硫酸マグネシウム、銅、鉄、マンガン、亜鉛

*グリーンスコートはバーセルテクノロジー社の登録商標です
**ポリオンはバーセルテクノロジー社の登録商標です
***13.5%の窒素は樹脂被覆尿素からなっています
****4.5%のカリ成分は樹脂被覆硫酸カリからなっています

荷姿:

50ポンド袋(22.5kg)

18318 (PM65/PRO/TB 8/99)

取り扱い上の注意: 子供の手の届かないところに保管してください
危険ですので飲み込んだり吸い込んだりしないように注意してください

Products For: LANDSCAPE • GOLF COURSE • HORTICULTURE • LAWN CARE • SOD PRODUCTION
Simplot Turf and Horticulture • P.O.Box 198, Lathrop, CA 95330 • Toll-Free (800) 992-6066 or (209) 858-2511 • Fax (209) 858-2519 • E-mail: best@simplot.com