



グリーンズコート 19-3-19

細粒ポリオン配合 POLYON®

特徴: 窒素:カリ比率1:1のグリーン専用細粒緩効性肥料

効果: グリーンズコート19-3-19 ポリオン配合

- 60%の窒素成分を緩効性の樹脂被覆尿素肥料が配合されている独自の細粒(-14+35 スクリーンサイズ)のグリーン専用肥料
- グリーン用細粒のため芝刈り機などによる拾い上げが少ない
- 散布後の散水量が水溶性の肥料に比べて少なくすむ
- 細かい細粒のため単位面積当たりの粒数が多いため色むらの問題が起こりにくい
- リン酸は芝の維持に必要な最低限の量が配合されているので美しい芝になる。また、低いリン酸量はカタビラの増加を防ぎ、カタビラ対策の管理の手助けとなる
- 高いカリレベルの配合は夏場の耐病性や冬場の耐寒性の増加に役立つ
- すべてのカリ成分は硫酸カリからなっており、土壌の塩類残留の問題を起こさない
- 硫黄と鉄が配合されており濃い緑色の芝になる

使用量:

| | m当たりの 窒素とカリの量 (g) | m当たりのグリーンズコート 19-3-19の使用量 (g) |
|-----|----------------------|----------------------------------|
| 芝生: | 1.6 | 8.2 |
| | 2.4 | 12.5 |
| | 3.6 | 19.0 |

土壌温度が32℃を超える場合の使用量はを場施は、m当たりの窒素量を1.5g以下にしてください。



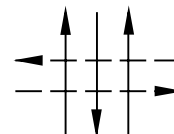
製品使用量:

1袋 50ポンド=22.5kg 260-270m使用

散布機の設定:

(以下の設定はmあたり窒素3.6gの設定です。)

| | | |
|-------------------------------|-----|-----------------|
| BEST® Pro | 4½A | |
| BEST® Models 34, 44, 64 | 3.8 | ← - - - - - 3.2 |
| Cyclone Model B | 3.8 | - - - - - → 3.2 |
| Scotts | G | C |



注意: 散布機の設定はあくまで参考です。実際の使用には正確に設定を調整してください。

使用上の注意:

- 乾燥した状態の芝生に散布し、散布後は速やかに十分な散水をしてください。
- 鉄や他の肥料養分が歩経路などを汚す場合があります。乾燥状態の歩経路を掃くように、散水前に歩経路を掃ってください。
- プールや池に入らないように離して散布してください。携帯用の飲み水などに入らないようにしてください。
- 土壌温度が32℃を超える場合の使用量は、用当たりの窒素mを1.5g以下にしてください。

保証成分(米国保証値):

| | |
|--|-------|
| 全窒素量 (N) | 19.0% |
| 0.5% アンモニア窒素 | |
| 6.5% 水溶性有機窒素 | |
| 12.0% 被覆緩効性尿素窒素 | |
| 有効リン酸 (P ₂ O ₅) | 3.0% |
| 水溶性カリ (K ₂ O) | 19.0% |
| 硫黄 (S) | 6.0% |
| 鉄 (Fe) | 1.0% |

肥料の養分は樹脂被覆尿素、尿素、リン酸アンモニア、硫酸カリ、酸化鉄、硫黄からなっております。

* グリーンズコートとポリオンはパーセルテクノロジー社の登録商標です。

荷姿:

50-LB. BAGS(22.5kg)

19319 (PM65/PRO/TB 8/99)

取り扱い上の注意:

子供の手の届かないところに保管してください。
危険ですので飲み込んだり吸い込んだりしないでください。